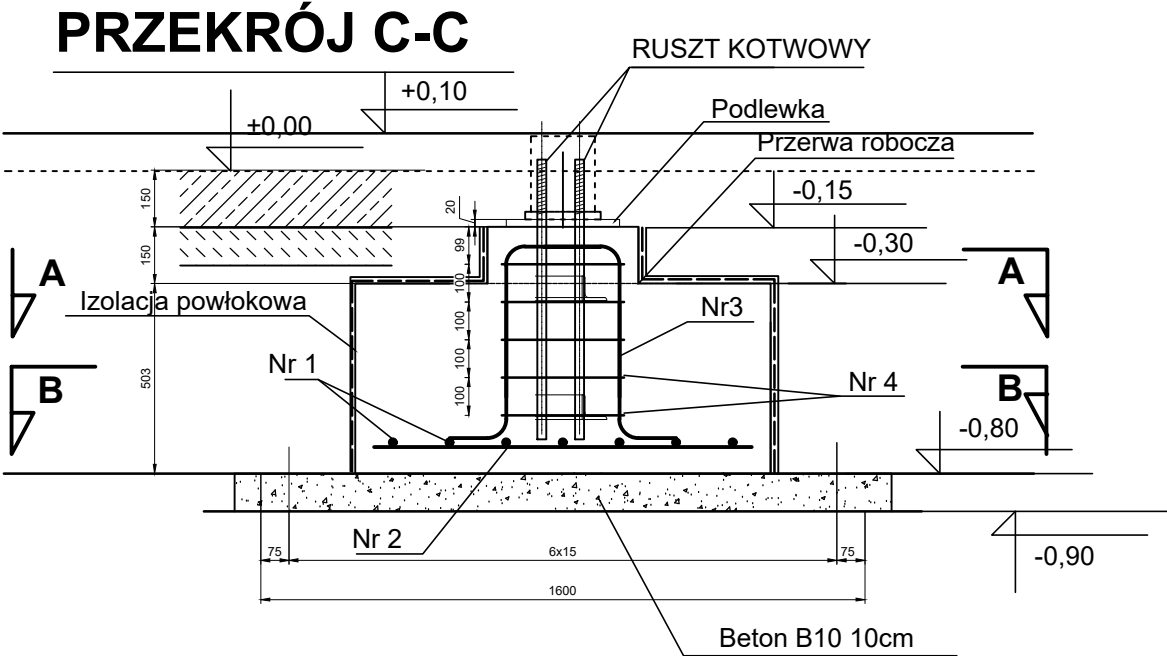


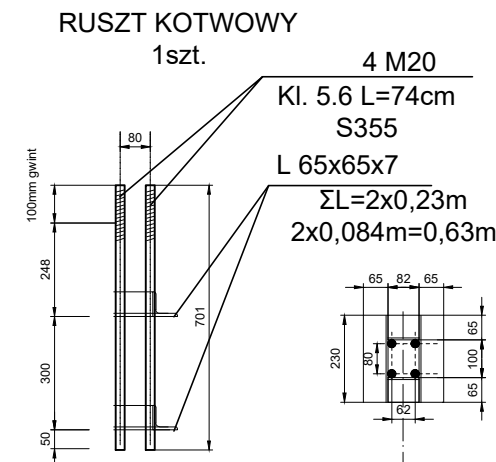
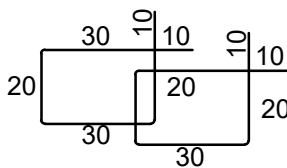
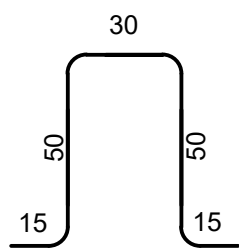
STOPA FUNDAMENTOWA SF6.2
1 SZT.

BETON B-30 (C25/30)
STAL A-IIIN BST 500S

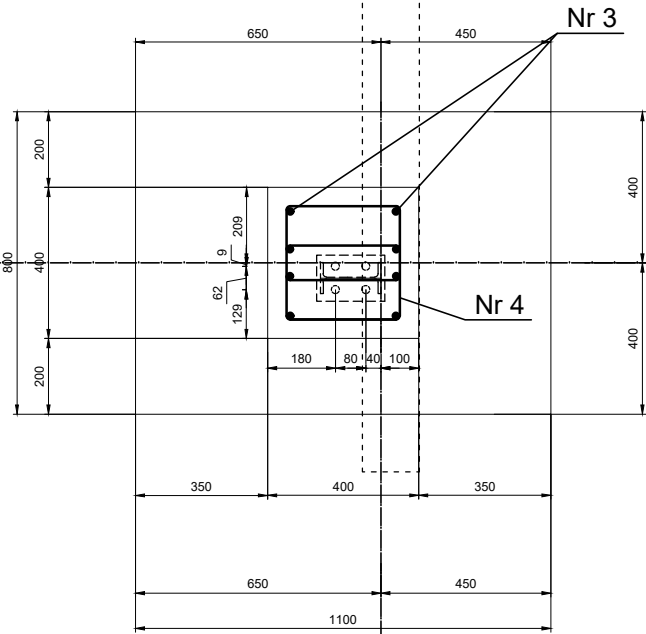


Nr 3 4Ø12 L=1,60m

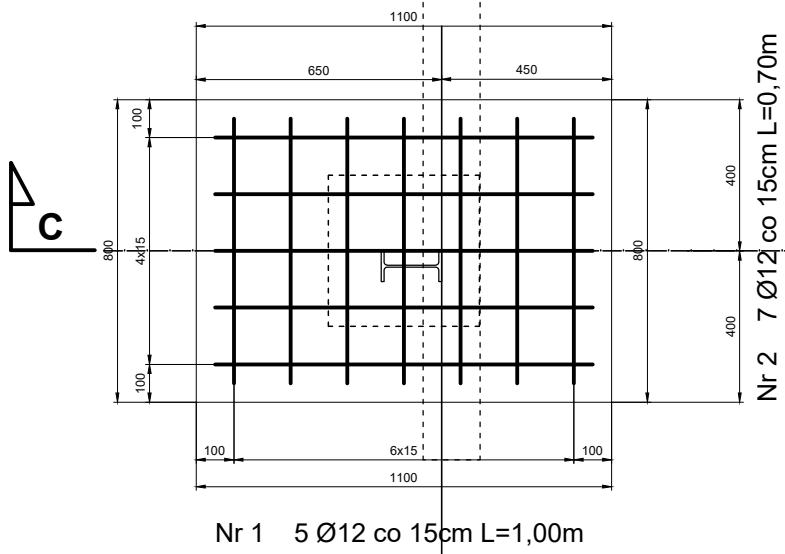
Nr 4 10Ø6 L=1,20m



PRZEKRÓJ A-A



PRZEKRÓJ B-B



WYKAZ STALI ZBROJENIOWEJ									
ELEMENTY		PRĘTY ZBROJENIA							
Nazwa	Liczba	Nr pręta	Średnica	Długość	Liczba w 1 elem.	Liczba ogólna	AIIIN		
							BST500S		
	szt.		mm	m	szt.	szt.	φ6	φ12	φ16
SF6.2	1	1	12	1,00	5	5		5,00	
		2	12	0,70	7	7		4,90	
		3	12	1,60	4	4		6,40	
		4	6	1,20	10	10	12,00		
Długość ogólna						m	12,00	16,30	0,00
Masa 1m pręta						kg	0,222	0,888	1,578
Masa prętów wg średnic						kg	2,66	14,47	0,00
Masa prętów wg gatunków stali						kg	17,14		
Masa całkowita prętów						kg	17,14		

A2 B2 C2 D2

LGM Barbara Becherowska

57-100 Strzelin, ul. Lesna 6

Nazwa opracowania		PROJEKT BUDOWLANY			
budowy bazy Wydziału WPT Zarządu Dróg Długoleka obejmujący: - budowe garażu dla samochodów ciężarowych z zapleczem socjalnym, budowe wiaty stalowej, wraz infrastrukturą techniczna i projektem zagospodarowania terenu					
Adres obiektu:		Długoleka, ul. Robotnicza, 55-095 MIRKÓW, dz.nr 251/22			
Inwestor i adres		GMINA DŁUGOLEKA ul. Robotnicza 12, 55-095 Mirków,			
Przedmiot rysunku		ZBROJENIE STOPA SF6.2		Nr SF6.2	SKALA: 1 : 20 DATA: 11.2021
Projektant		mgr inż. Łukasz Kwiatkowski upr. nr LOD/2309/POOK/14			podpis
Projektant					podpis